



# Az energiamegtakarítási intézkedési terv és az emberi tényező

Harmat Ádám, WWF Magyarország

2022. június 27



MAGYARORSZÁG  
KORMÁNYA

Európai Unió  
Kohéziós Alap



BEFEKTETÉS A JÖVŐBE

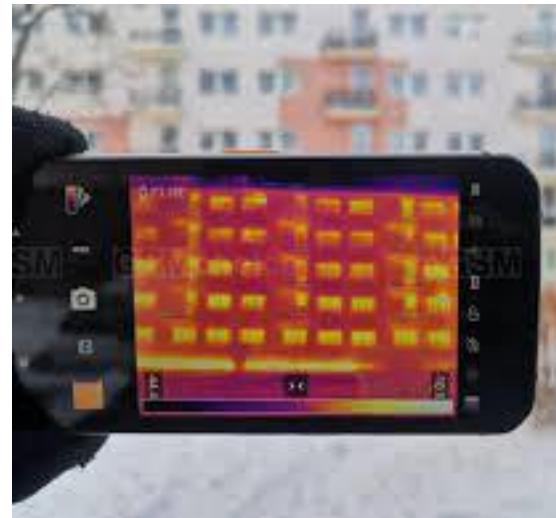
SZÉCHENYI 2020



# A KEHOP-1.2.1 projekt

Mik történtek?

- Kitelepülés és energiatermelő kerékpár
- 596 db LED izzó
- 1-1 Hőkamerás okostelefon
- 1-1 fanedvesség mérő
- Kiadvány a fűtésről
- Települési klímastratégia



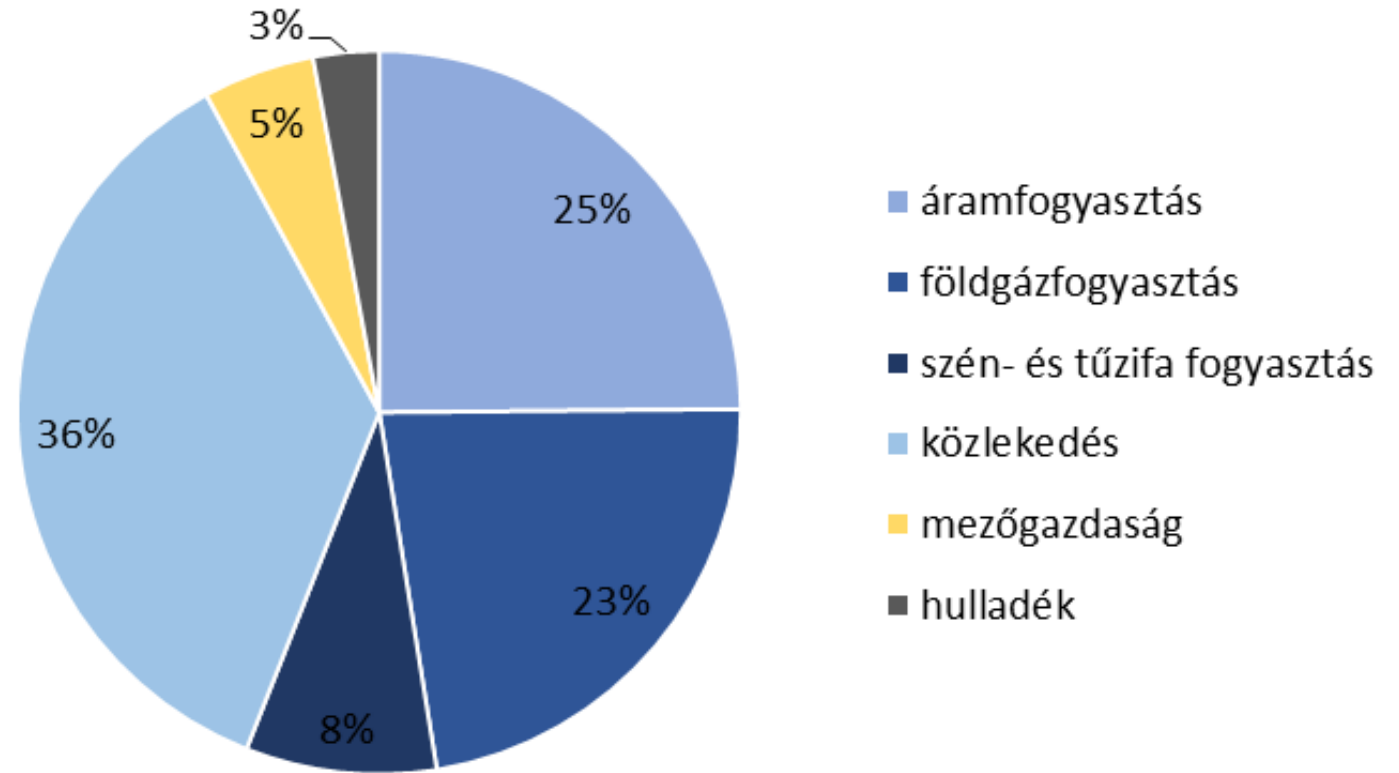
# A klímastratégia



Egy klímastratégia:

- Számszerűsíti az ÜHG-kibocsátást

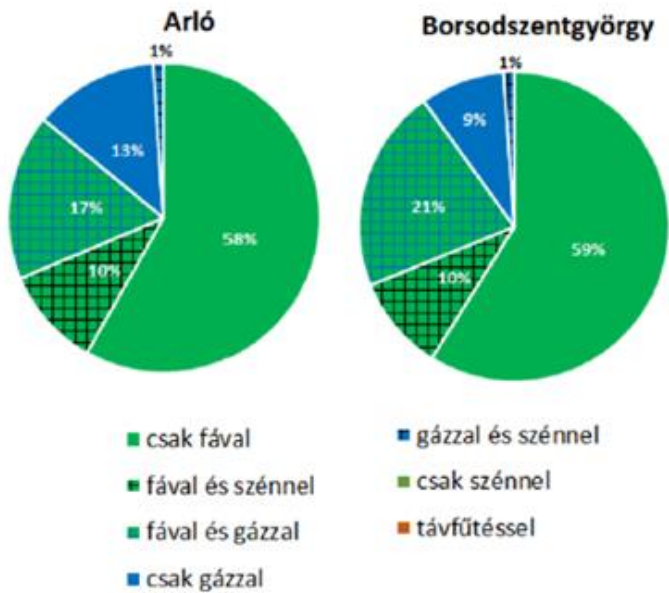
Σ 7,5 ezer t CO<sub>2</sub>eq



# A klímastratégia

Egy klímastratégia:

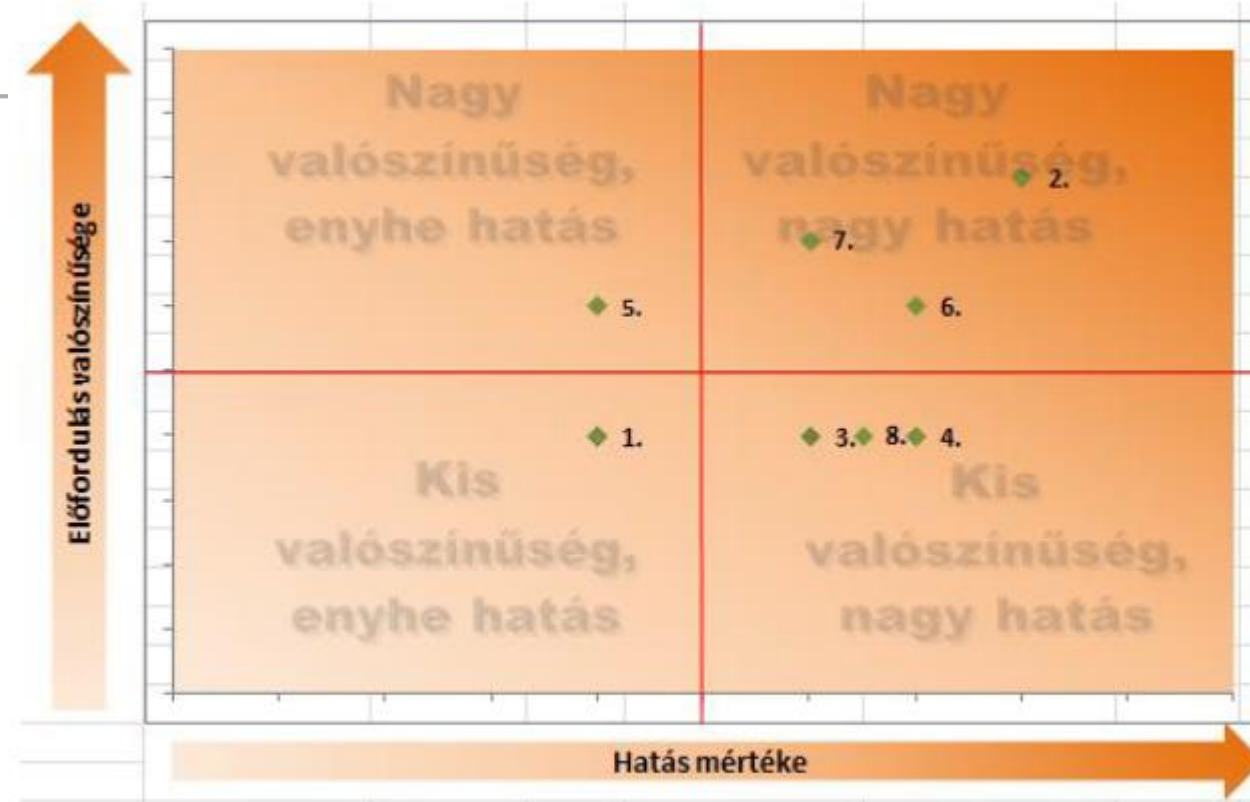
- Számszerűsíti az ÜHG-kibocsátást
- Ehhez adatokat gyűjt



# A klímastratégia

Egy klímastratégia:

- Számszerűsíti az ÜHG-kibocsátást
- Ehhez adatokat gyűjt
- Felméri a klímaalkalmazkodási lehetőségeket



39. ábra :Az éghajlatváltozási problémakörök együttes értékelése

2.Villámárvíz, elöntések okozta károk

6.Hőhullámokra visszavezethető egészségügyi problémák

7.Viharkár, károk a közlekedési infrastruktúrában

# A klímastratégia



Egy klímastratégia:

- Számszerűsíti az ÜHG-kibocsátást
- Ehhez adatokat gyűjt
- Felméri a klímaalkalmazkodási lehetőségeket
- Stratégiai víziót és célrendszert jelöl ki

Arló és Borsodszentgyörgy hatékonyan kihasználva a nemzeti és európai uniós törekvéseket a klímasemlegesség elérése felé, a Heves-Borsodi-dombság többi kistelepülése számára is jó példával jár elől az ÜHG-kibocsátás csökkentése és a klímareziliencia növelése terén



# A klímastratégia



Egy klímastratégia:

- Számszerűsíti az ÜHG-kibocsátást
- Ehhez adatokat gyűjt
- Felméri a klímaalkalmazkodási lehetőségeket
- Stratégiai víziót és célrendszert jelöl ki
- Konkrét intézkedéseket fogalmaz meg

Vízvisszatartást szolgáló lehetőségek azonosítása			A2	
Az intézkedés elsősorban a vízvisszatartásra irányuló szemlélet széleskörű meggyökereztetésére, a vízvisszatartásra alkalmas helyszínek azonosítására – kiemelt figyelemmel az erdőterületeken rejlő lehetőségekre, továbbá a megye, illetve az ország egyéb részein megvalósult vízvisszatartási mintaprojektek megismerésére, „meglátogatására”, vagy a gyakorlati eredményekről beszámoló előadók meghívására terjed ki.				
Érintett települések:	Arló	✓	Borsodszentgyörgy	✓
Kapcsolódás a klímastratégia célkitűzéseire:	Mitigációs célkitűzés kódja	Adaptációs célkitűzés kódja	Szemléletformálási célkitűzés kódja	
		As-2		
Időtáv:	2021-2024			
Felelősök:	ÉMVIKIG, önkormányzatok			
Célcsoport	lakosság, önkormányzat, vállalkozások, Egererdő, magánerdő gazdálkodók			
Finanszírozási igény	a konkrét beazonosított területtől függ, de egy műtárgy minimum 6-8 millió Ft.			
Lehetséges forrás	pályázati forrás és/vagy saját forrás			

# Miért van ilyenre szükség – globális kitekintés





# Miért van ilyenre szükség – hazai példák



# Mit kell tennünk?

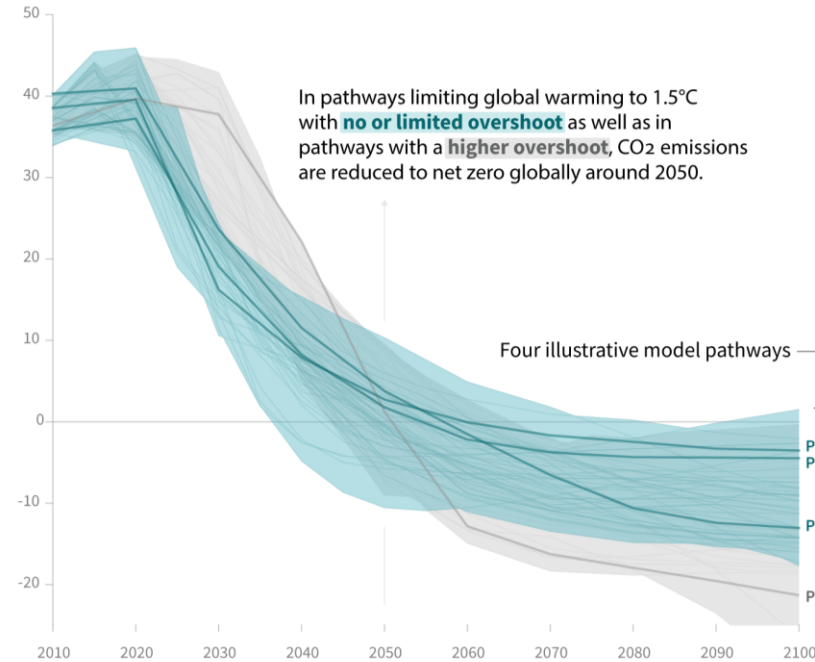


## Drasztikus kibocsátás-csökkentés

- Európai Unió: European Green Deal
- Magyarország: 2050-es klímasemlegesség - 2020. évi XLIV. törvény a klímavédelemről

### Global total net CO<sub>2</sub> emissions

Billion tonnes of CO<sub>2</sub>/yr



### Timing of net zero CO<sub>2</sub>

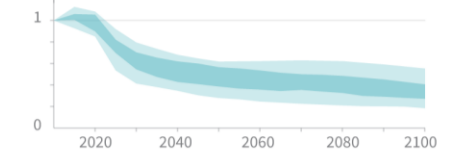
Line widths depict the 5-95th percentile and the 25-75th percentile of scenarios



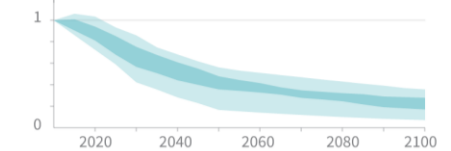
### Non-CO<sub>2</sub> emissions relative to 2010

Emissions of non-CO<sub>2</sub> forcers are also reduced or limited in pathways limiting global warming to 1.5°C with **no or limited overshoot**, but they do not reach zero globally.

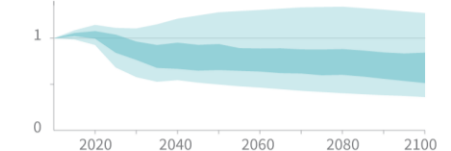
#### Methane emissions



#### Black carbon emissions



#### Nitrous oxide emissions



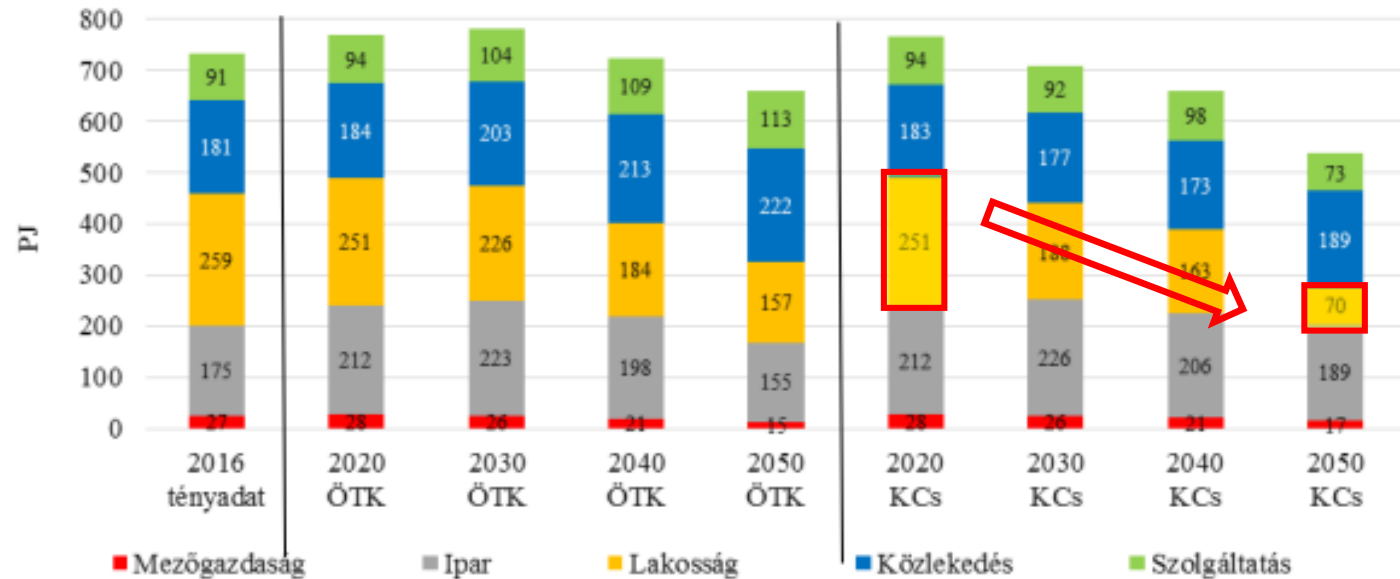
Source: IPCC Special Report on Global Warming of 1.5°C

# Mit kell tennünk?



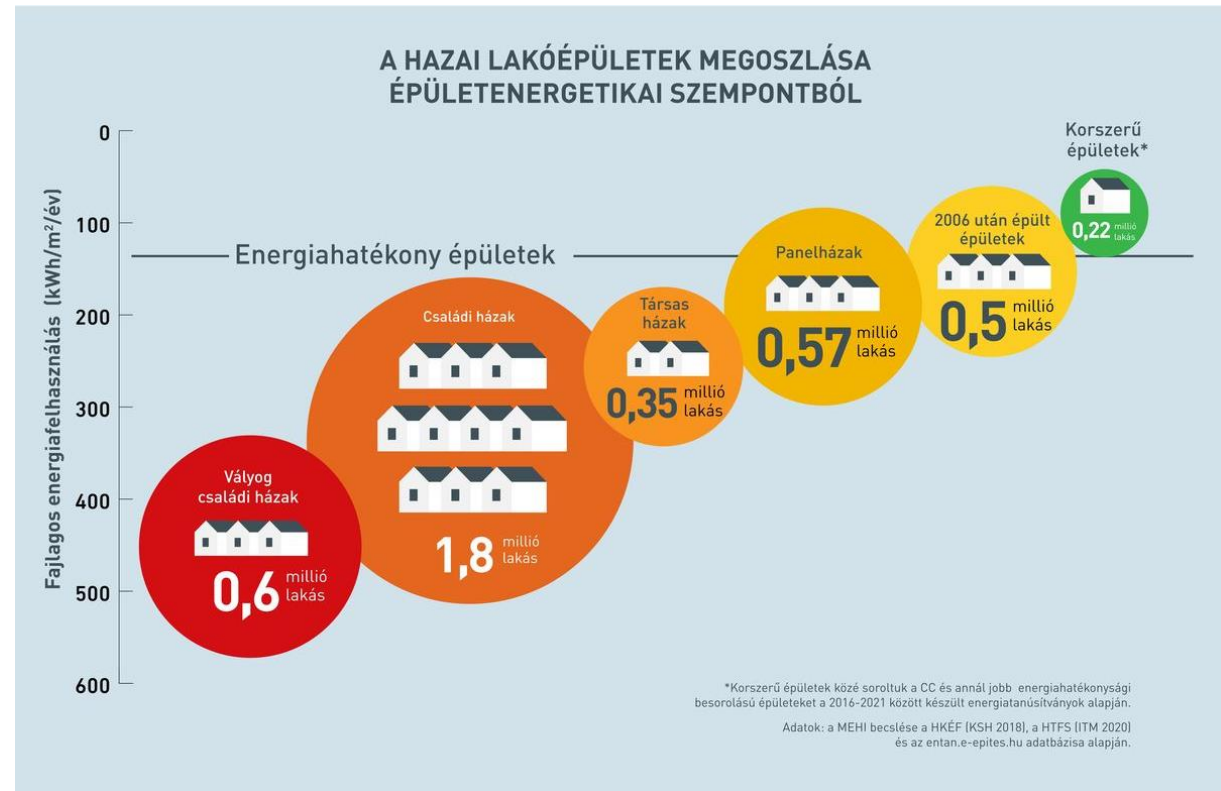
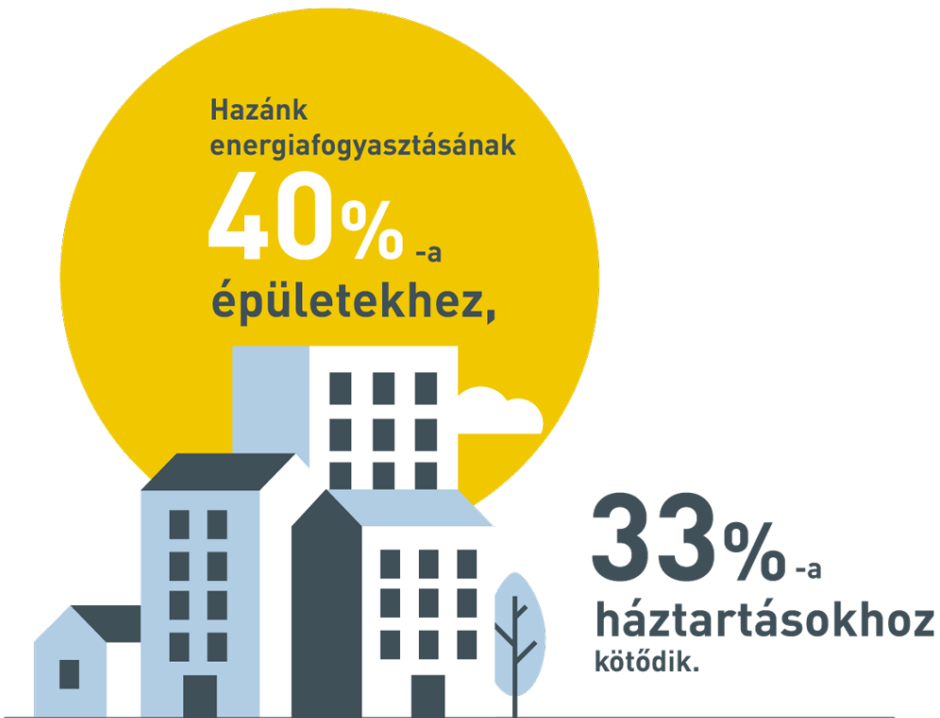
## Drasztikus kibocsátás-csökkentés

- Európai Unió: European Green Deal
- Magyarország: 2050-es klímasemlegesség - 2020. évi XLIV. törvény a klímavédelemről
- Nemzeti Tiszta Fejlődési Stratégia



A végső energiafelhasználás szektorok szerinti összetétele az egyes forgatókönyvekben, 2016-2050 (PJ)

# Miért fontosak az épületek?



# Passzív házak

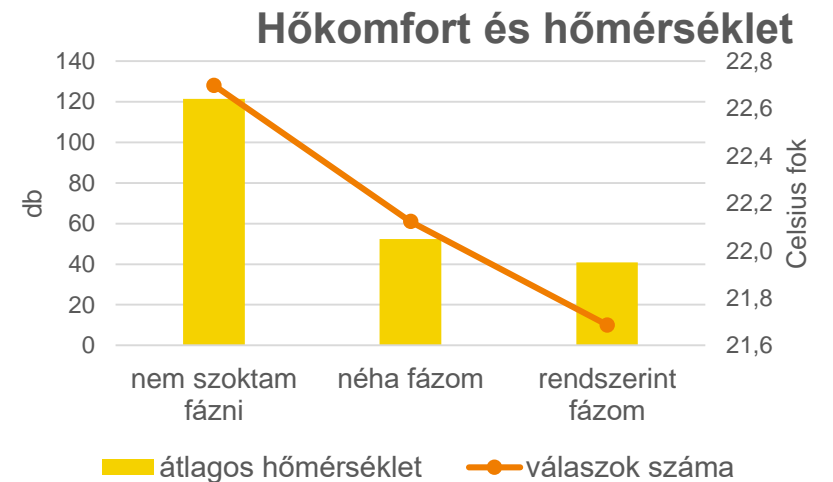
**20-25-szörös különbség az energiafelhasználásban!**



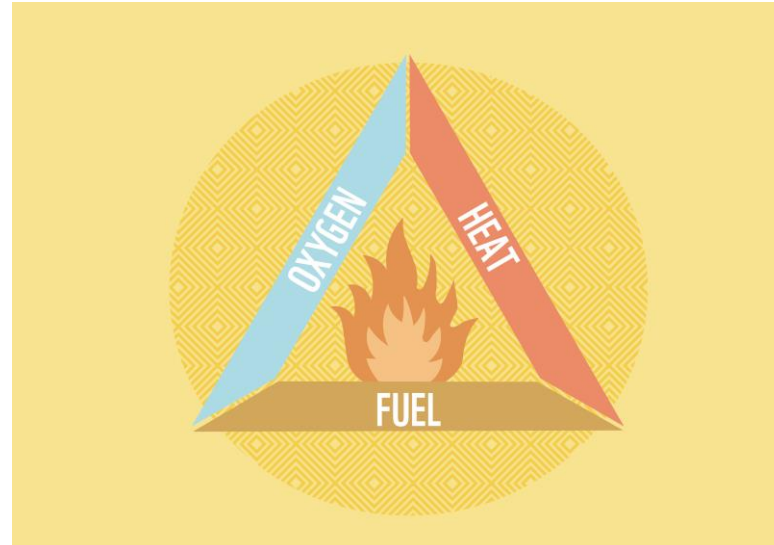
# Passzív házak - légtömörség



# Intézkedési tervek – beruházást nem igénylő odafigyelés



# Intézkedési tervek – beruházást nem igénylő odafigyelés





# Intézkedési tervek – kis és nagy beruházás

